

Relacionando-se com colegas

Instruções para manter a harmonia no trabalho.

Proteja seus amigos, familiares, colegas de trabalhos e, claro, a si mesmo.

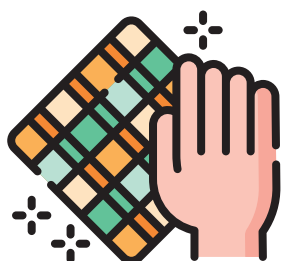


Distanciamento social sempre

Mantenha uma distância segura de seus colegas, de pelo menos 2 metros. Evite áreas de trabalho uma ao lado da outra. Fale somente o necessário.

Nada de aglomerações

Reuniões, encontros, festas, ou até um bate-papo em ambiente fechado não são recomendados. Isso vale mesmo fora do ambiente de trabalho!



Higiene em primeiro lugar

Não compartilhe objetos de usos pessoais, como garfos, facas, colheres, copos, entre outros. Além disso, lembre-se de que o banheiro é uma área comum; mantenha-o limpo para o próximo.

Cuidado com visitantes

Representantes de outras empresas, entregadores, clientes, motoristas de caminhão, etc. devem seguir os mesmos protocolos da empresa.



Caso você tenha sintomas, fale com seu supervisor.

Este cartaz foi desenvolvido pela Associação Nacional da Indústria Cerâmica - ANICER
Rua Santa Luzia, 651, 12º Andar Centro, Rio de Janeiro, RJ - 20030-041
(21) 2524-0128 - anicer@anicer.com.br - www.anicer.com.br

Com informações do Ministério da Saúde, Sinduscon, Sindcerâmica, Sindicer/PB e Sesi/Senai
Icons made by Freepik from www.flaticon.com

